

PLM STRATEGI & VISION 08

23 oktober

på Stockholmsmässans
kongressavdelning i Älvsjö
09:00-16.30

**– Att möjliggöra
globala produkter
i Sverige och
Skandinavien**



**10 avgörande tekniska och organisatoriska
faktorer för framgångsrik PLM**



Key-note speakers
Charlotte Brogren, Global
utvecklingschef ABB Robotics
John Stark, John Stark Associates

Praktikfall/Case
Micronic Laser Systems
Mac Gregor Cranes

Forskning
KTH och Chalmers



**Reflektioner kring utmaningar och
vägval i en alltmer global verksamhet**



Stockholmsmässan



Tekniska Mässan
Scandinavian Technical Fair
21-24 oktober 2008

PLM Strategi & Vision 08

– Att möjliggöra globala produkter i Sverige och Skandinavien

Globaliseringen har gått hand i hand med framväxten av globala produkter, dvs tillverkade produkter som kan köpas och användas varsomhelst i världen och som underhålls lokalt. Utveckling och design av globala produkter är ofta spridd över flera platser och produkterna sammansätts av material och delar som tillverkas på ett flertal platser. Exempel på globala produkter sträcker sig från tåg och kylskåp till mediciner och robotar men omfattar även kläder, mobiltelefoner och drycker.

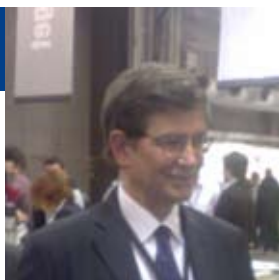
Globala produkter kan användas av en miljard eller mer människor värden över. Att framgångsrikt hantera sådana produkter genom produktlivscykeln, från innovation, produktutveckling, produktion till eftermarknad, utfasning och återvinning är en av dagens stora utmaningar för tillverkande företag. Detta är en utmaning som skandinaviska företag, stora som små, står inför. Med små hemmamarknader finns det inget alternativ till att konkurrera, och lyckas, på den globala marknaden.

Talarlista och agenda

09.30-10.20

Key-Note

John Stark
John Stark Associates



10 avgörande tekniska och organisatoriska faktorer för framgångsrik PLM och för att skapa en tydlig PLM Strategi

Product Life Cycle Management (PLM) är en av de viktigaste aktiviteterna för att möjliggöra globala produkter. John Stark tar upp 10 nyckelområden som är viktiga för framgångsrik PLM.

Fem av dessa är av teknisk natur:

- Produkter
- Affärsprocesser
- Data
- Tillämpningar
- Projekt

Fem är av organisatorisk natur:

- Affärslogik
- PLM omfattning och planering
- Organisationsstruktur
- Företagsledningens medverkan
- Tvär-funktionellt samarbete

Denna kombination av djup tekniska och företag-sövergripande "management" frågor är ofta svår att hantera och kräver en tydlig PLM strategi och vision.

10.20-10.50 **Kaffepaus på Tekniska Mässan**

11.30-12.10

Case/Praktikfall

Claes Klang
PLM Application Manager
Micronic Laser Systems AB



Nödändighet och nytta med starkt PLM-fokus för att kunna vara kvar som global marknadsledare i en smal och mycket kvalificerad teknisk

Micronic levererar extremt kvalificerade maskiner i teknikens framkant. Varje levererad enhet är unik och utvecklas för att möta överenskomna specifikationer enligt kundens krav. Många delar i systemen har långa ledtider och måste vara färdigkonstruerade och beställas av underleverantörer långt innan andra delars konstruktion har påbörjats.

Med bara ett fåtal, högt kvalificerade och starkt marknadskänsliga kunder på en global marknad blir verksamheten starkt påverkad av kunders behov av nya maskiner och kundens behov av unik funktionalitet och prestanda.

I våra kunders produktion är maskinens tillgänglighet 24/7 kritisk och varje producerande enhet innebär i sig själv ett stort ekonomiskt värde för kunden. Detta innebär ett det för Micronic ställs stora krav på att kunna ge säkra och tillförlitliga eftermarknadstjänster inom service, utbytesdelar och uppgraderingar av befintliga maskiner.

Allt detta ställer krav på PLM att kunna arbeta parallellt inom olika discipliner (som exempelvis konstruktion av el, mekanik och mjukvara, inköp och produktion, service, underhåll och uppgraderingar) för att kunna veta hur varje maskin är konfigurerad, hur den underhålls och förändras under dess livscykel.

Talarlista och agenda

10.50-11.30

Case/Praktikfall

Leif Sundin
PLM Specialist
Mac Gregor Cranes



Så hanterar Mac GREGOR den globala spelplanen med PLM

Design och logistikstyrning förlagd till Europa, tillverkning hos partners i Asien, leverantörer i Europa och Asien och därtill en serviceorganisation med global närvaro för att serva en kund som kontinuerligt flyttar sig runt jordklotet – PLM är en strategisk satsning för MacGREGOR, världens ledande leverantör av marin lasthanteringsutrustning.

12.10-13.30 Lunch på Tekniska Mässan

13.30-14.15

Key-Note

Charlotte Brogren
Global utvecklingschef
ABB Robotics



Reflektioner kring utmaningar och vägval i en alltmer global verksamhet

Idag gäller det att försöka vara snabbare än konkurrenterna i att utnyttja de nya möjligheterna i bl.a Kina och Indien, men att ändå samtidigt säkerställa att man behåller kontrollen över sin verksamhet så att den hålls ihop och går att styra på ett effektivt sätt trots en hög förändringstakt.

PLM är en del i detta och kräver bl.a en gemensam infrastruktur i form av ett globalt system samt processtyrning i form av en global strategi för R&D och då även i nära samspel med bl.a produktion och inköp.

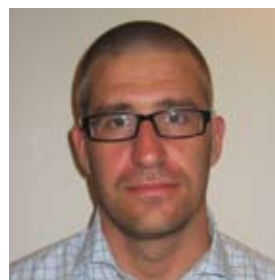
En stor utmaning är att balansera lokalt/globalt och förändring/stabilitet genom att skapa bra snitt och samspel mellan olika enheter och underleverantörer i en alltmer distribuerad verksamhet.

Det handlar t.ex om att ha lokal modultillverkning i Kina kunna kvalitetssäkra material som köps i Kina. Det handlar om att utveckla globala basprodukter som möjliggör lokal applikationsutveckling. Helheten för produkter, arkitektur och processer måste hållas ihop och styras globalt för att se till att det finns bra pusselbitar att hantera lokalt.

14.15-14.45

Strategi & Vision

Magnus Färneland
Manager Application Services
Eurostep AB



Intern och extern PLM – gör rätt från början

Global konkurrensförmåga genom PLM realiseras idag av system med syfte att tillföra intern effektivitet. Man siktar på att bättre knyta ihop divisioner/avdelningar inom företag och kunna utbyta och dela kvalificerad teknisk produktdata. Detta är ett projekt som ofta tar många år att genomföra och det är svårt att enas om systemval internt inom stora företag. Om man lyckas så har förutsättningarna ändrats när man närmar sig målet.

Genom att acceptera att olika system effektivt ska kunna samexistera och dela information föds nya tankar. Man kanske inte behöver realisera PLM med "allt från samma leverantör". På detta sätt finns möjlighet att använda redan befintliga system utan att i panik avveckla dem. Med rätt arkitektur och gränssnitt i PLM kan man också knyta leverantörer, samarbetspartners och kunder så nära så att de blir en del av något större än enskilda organisationer.

14.45-15.15 Kaffepaus på Tekniska Mässan

Talarlista och agenda

15.15-15.45

Strategi & Vision

Pontus Albrektsson
Senior PLM konsult
Logica



Peter Egeland
Senior PLM konsult
Logica



Framgång eller fiasko – Vilka faktorer avgör?

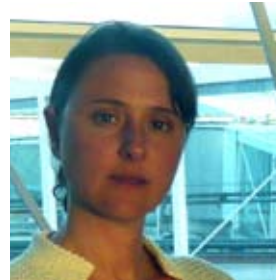
Virtuell produktutveckling kräver framgångsrika implementationer av moderna PLM och CAD system. Det globala perspektivet adderar ytterligare komplexiteten i att implementera en virtuell produktutvecklingsprocess.

Koncept som Design-in-context och Geometrisk prototypverifiering har varit ledstjärnor inom PLM/CAD området de senaste 15-20 åren, framförallt inom fordonsindustrin. Resan har varit lång, investeringarna enorma, men nu börjar vi se att ansträngningarna betalar sig. Ledtidförkortningar, kvalitetshöjningar och kostnadsbesparingar börjar nu bli en realitet och är inte bara flashiga ord i managementpresentationer längre.

15.45-16.30

Forskning

Diana Malvius
Doktorand KTH, Tekn.lic



Dag Bergsjö
Doktorand Chalmers, Tekn.lic



Möjligheter att mäta och utvärdera införandet av PLM

Inom ramen för forskningsprojekt på Chalmers och KTH har Dag Bergsjö och Diana Malvius undersökt på vilket sätt företag inom framförallt fordonsbranschen använder sig av mätmetoder för att implementera och förbättra PLM.

Som ett resultat av forskningen har en metod för att kartlägga PLM-användarnas syn på PLM och informationshantering tagits fram som komplement till etablerade metoder som t.ex. ROI. Metoden kan användas till att identifiera kritiska förbättringsområden för PLM. Förbättringarna avser både organisatoriska och tekniska faktorer kring PLM, och ett viktigt värde ligger i att metoden genererar statistiskt säkerställda resultat.

I presentationen redogörs för tillämpningar hämtade från Volvo Cars och Scania. Metoden är baserad på liknande metoder som används idag inom andra områden, t.ex. för att utvärdera kundnöjdheten hos banker.

Anmälan

Tid och plats för konferensen:

Torsdagen den 23 oktober 2008, Stockholmsmässan i Älvsjö.
PLM Strategi & Vision 08 går parallellt med Tekniska Mässan.

Pris:

990 SEK exklusive moms
I avgiften ingår kaffe och lunch

Kontakt:

Om det uppstår problem vid registrering eller om ni har frågor,
vänligen kontakta:

Johanna Karlsson på telefon 08-749 91 11,

e-post: @stofair.se

eller projektledare för PLM Strategi & Vision 08

Maria Härdig på telefon 0708-681 766,

e-post: maria.hardig@telia.com

Avbokning:

Du kan överlåta din plats till kollega ända fram till konferensen.

Boka direkt på
www.tekniskamassan.se

PLM STRATEGI & VISION 08



Tekniska Mässan[®]
Scandinavian Technical Fair
21-24 oktober 2008



Stockholmsmässan